

**NEU**



Modelle  
**ALLER MAX**





Modelle  
**ALLER MAX**

**HÖHENVERSTELLBARE FACHBÖDEN**

die Nutzhöhe kann angepasst werden

**HAKENLEISTE**

**NEUER PUTZSTOCKHALTER**

**SPEZIELLE INNENTIEFE**

ermöglicht die Aufbewahrung von Langwaffen mit Zieloptik

**2 REIHEN VON WAFFENHALTERN**

Die Schaumstoffwaffenhalter auf verstellbaren Schienen in zwei Größen - **55** und **65 mm** - sind in Höhe und Tiefe des Tresors verstellbar.

**BOHRUNGEN**

1 Stk. im Boden,  
1 Stk. in Rückwand,  
nicht durchgebohrt

**VIEL MEHR PLATZ**

durch die größeren Abmessungen des Tresors

**STAUFÄCHER AUF DER TÜR**

durch die Neukonstruktion der Türverkleidungsplatte wird der Innenraum nicht beeinträchtigt.



**Einbruchschutz:**  
Grad 0 nach Euro-Norm EN 1143-1

**ALLER MAX** Serie mit ECB•S Certificate empfohlen für die Aufbewahrung von:

- 🔪 Langwaffen, Kurzwaffen
- 💣 Munition
- 📄 Dokumenten
- 💎 Wertgegenständen

**Korpus:** mehrwandig 25 mm stark  
**Tür(en):** mehrwandig 74 mm stark  
**Verriegelung:** 4-seitig sperrend.  
Scharnierseite gesichert durch ein Hintergreifprofil

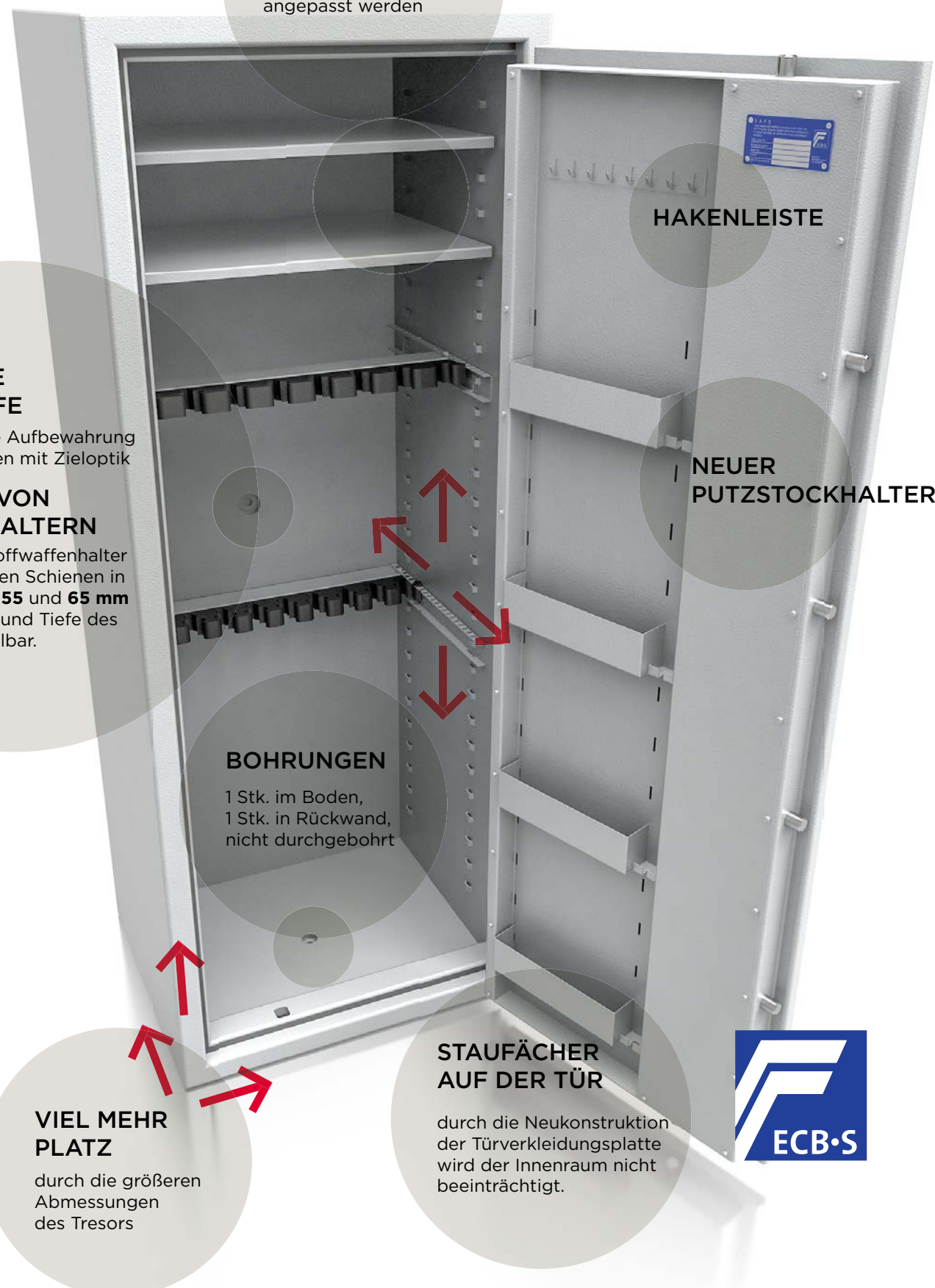
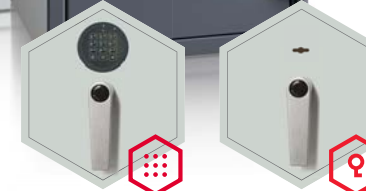
**Grundausrüstung**  
**Beschlag/Griff:** Griff 60 mm vorstehend (zzgl. zur Außentiefe)  
**Scharniere:** Außenliegende Scharniere  
**Türöffnungswinkel:** 180°  
**Bohrungen:** 1 Stk. im Boden, 1 Stk. in Rückwand, nicht durchgebohrt

**MODELL MIT TRENNWAND**

mit einer zusätzlichen Anzahl von verstellbaren Fachböden, bietet die Möglichkeit, den Innenraum nach individuellen Bedürfnissen zu gestalten.

RAL 7035

RAL 7024





Modelle  
**ALLER MAX**

## ALLER 5 MAX



	<b>55631.01</b>	<b>55632.01</b>	<b>55633.01</b>	<b>55634.01</b>	<b>55634.51</b>
Außenmaße HxBxT (mm)	1500 x 550 x 450	1600 x 550 x 500	1600 x 600 x 500	1600 x 655 x 500	1600 x 655 x 500
Gewicht	175 kg	207 kg	220 kg	232 kg	242 kg
Waffenhalter Anzahl (Stk.):					
- auf Schiene 55mm, hinten	9	9	10	11	7 + 3
- auf Schiene 65mm, vorne	7	7	8	9	5 + 2
Fachböden Anzahl (Stk.):					
- Verstellbare Fachböden, oben	2	2	2	2	2 + 2
- auf der Tür	4	4	4	4	4
Haken auf der Hakenleiste (Stk.)	7	7	8	11	11
Putzstockhalter Anzahl (Stk.)	1	1	1	1	1
Trennwand	-	-	-	-	1
Schloss	Doppelbart-Hochsicherheitsschloss VdS-Klasse I mit 2 Schlüsseln (Länge 95 mm)				
Lackierung	RAL 7035 grau				

## ALLER 6 MAX



	<b>55631.02</b>	<b>55632.02</b>	<b>55633.02</b>	<b>55634.02</b>	<b>55634.52</b>
Außenmaße HxBxT (mm)	1500 x 550 x 450	1600 x 550 x 500	1600 x 600 x 500	1600 x 655 x 500	1600 x 655 x 500
Gewicht	175 kg	207 kg	220 kg	232 kg	242 kg
Waffenhalter Anzahl (Stk.):					
- auf Schiene 55mm, hinten	9	9	10	11	7 + 3
- auf Schiene 65mm, vorne	7	7	8	9	5 + 2
Fachböden Anzahl (Stk.):					
- Verstellbare Fachböden, oben	2	2	2	2	2 + 2
- auf der Tür	4	4	4	4	4
Haken auf der Hakenleiste (Stk.)	7	7	8	11	11
Putzstockhalter Anzahl (Stk.)	1	1	1	1	1
Trennwand	-	-	-	-	1
Schloss	Elektronisches Kombinationsschloss - Solar Basic				
Lackierung	RAL 7035 grau				

\* Keine Sonderausführungen möglich

## ALLER 7 MAX



	<b>55631.11</b>	<b>55632.11</b>	<b>55633.11</b>	<b>55634.11</b>	<b>55634.53</b>
Außenmaße HxBxT (mm)	1500 x 550 x 450	1600 x 550 x 500	1600 x 600 x 500	1600 x 655 x 500	1600 x 655 x 500
Gewicht	175 kg	207 kg	220 kg	232 kg	242 kg
Waffenhalter Anzahl (Stk.):					
- auf Schiene 55mm, hinten	9	9	10	11	7 + 3
- auf Schiene 65mm, vorne	7	7	8	9	5 + 2
Fachböden Anzahl (Stk.):					
- Verstellbare Fachböden, oben	2	2	2	2	2 + 2
- auf der Tür	4	4	4	4	4
Haken auf der Hakenleiste (Stk.)	7	7	8	11	11
Putzstockhalter Anzahl (Stk.)	1	1	1	1	1
Trennwand	-	-	-	-	1
Schloss	Doppelbart-Hochsicherheitsschloss VdS-Klasse I mit 2 Schlüsseln (Länge 95 mm)				
Lackierung	RAL 7024 schwarzgrau				

## ALLER 8 MAX



	<b>55631.12</b>	<b>55632.12</b>	<b>55633.12</b>	<b>55634.12</b>	<b>55634.54</b>
Außenmaße HxBxT (mm)	1500 x 550 x 450	1600 x 550 x 500	1600 x 600 x 500	1600 x 655 x 500	1600 x 655 x 500
Gewicht	175 kg	207 kg	220 kg	232 kg	242 kg
Waffenhalter Anzahl (Stk.):					
- auf Schiene 55mm, hinten	9	9	10	11	7 + 3
- auf Schiene 65mm, vorne	7	7	8	9	5 + 2
Fachböden Anzahl (Stk.):					
- Verstellbare Fachböden, oben	2	2	2	2	2 + 2
- auf der Tür	4	4	4	4	4
Haken auf der Hakenleiste (Stk.)	7	7	8	11	11
Putzstockhalter Anzahl (Stk.)	1	1	1	1	1
Trennwand	-	-	-	-	1
Schloss	Elektronisches Kombinationsschloss - Solar Basic				
Lackierung	RAL 7024 schwarzgrau				

\* Keine Sonderausführungen möglich